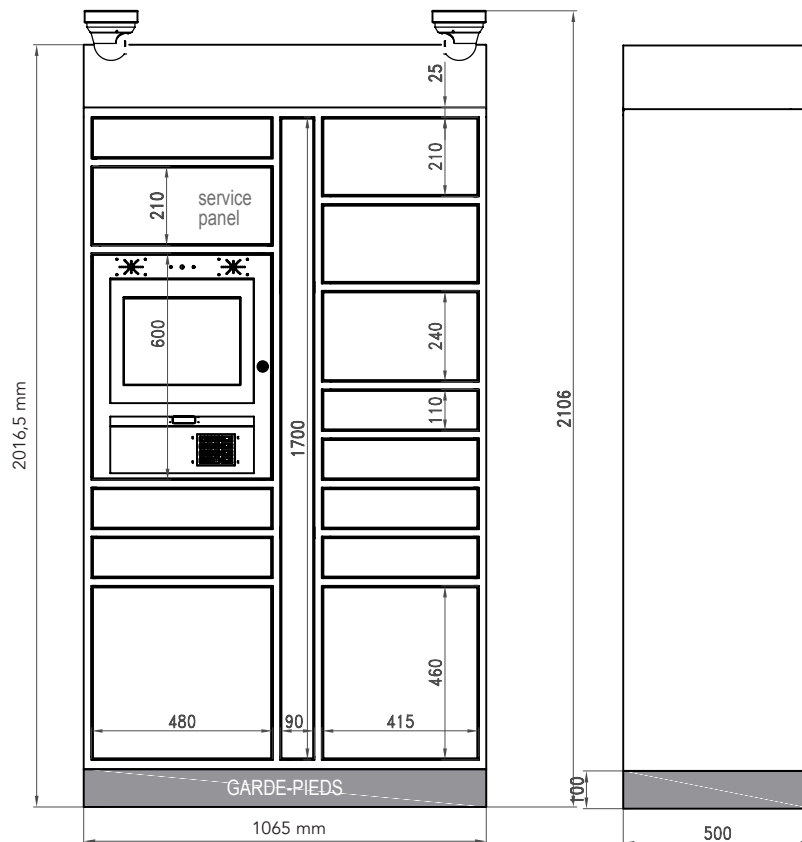


POURQUOI

SNAILE CANADA ?



Scannez le code QR pour en savoir plus !



Canada's Parcel Locker Company
La société de casiers intelligents du Canada

UNITÉ PRINCIPALE (REQUIS) DE 12 PORTES (1065 MM)

Des caméras IP, NVR (enregistreur vidéo sur réseau) et trou d'épingle sont incluses avec l'unité principale — elles seront installées pour visionner l'ensemble de l'installation

Résistance au feu selon la norme canadienne CAN/ULC-S102

Homologation de sécurité électrique pour le Canada CSA C22.2 No.62368-1:19

Dégagement avec le mur

Dégagement de 100 mm avec le mur arrière pour la ventilation de l'unité centrale

Dégagement de 25 mm sur les côtés

Dégagement de 25 mm avec le plafond

Dégagement de 25 mm avec le plafond à partir du sommet des unités CCTV (si des caméras CCTV sont installées)

Électricité

Prise de mise à la terre standard de 15 ampères, 48 pouces au-dessus du plancher fini (derrière l'unité pilote)

Ethernet Cat 5/6, 48 pouces au-dessus du plancher fini (derrière l'unité pilote)

Les extensions se connectent à l'unité pilote par le biais de connexions à faible voltage 24V et Ethernet.



CONFIDENTIEL